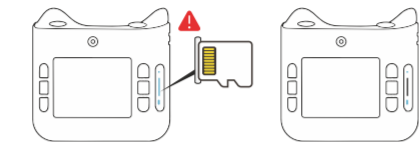
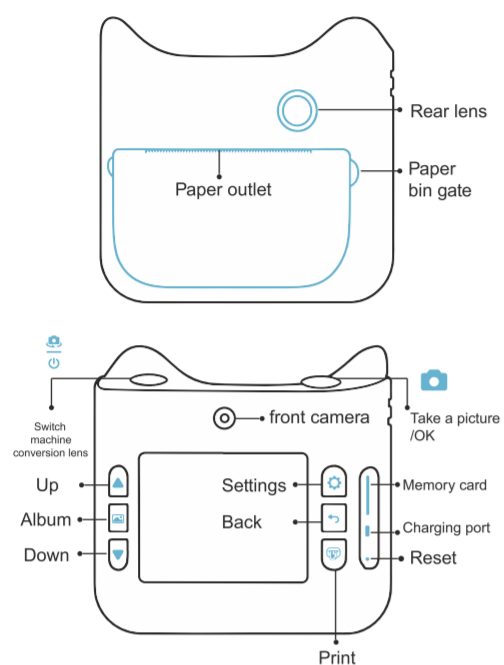


EN

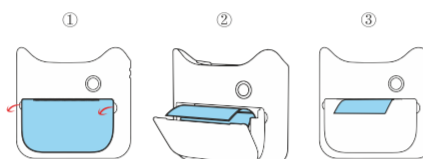
Button layout



Insert MicroSD card

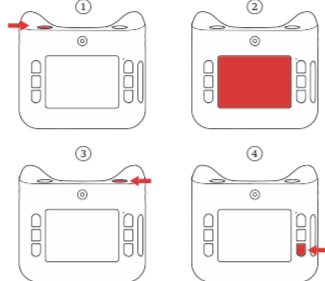
size:0.59 x 0.43 x0.04 (in)

1. Insert the Micro SD card into the slot of the Micro SD card in the right direction as shown in the figure. (Note: Micro SD card needs to be purchased separately)
2. After proper installation, the Micro SD card will be flat with the fuselage.



Printing Paper Installation

1. Pull open the film door.
2. Insert film as shown. And set aside printing film about 1.2 inches in length.
3. Close the film door. (After proper installation, the cover will be flat with the fuselage, and there is some film outside.)



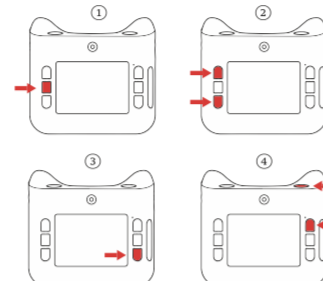
Turn on the camera and shoot

1. Press and hold the power button to turn on/off the camera (press once for switch front-rear lens) (press once for switch front-rear lens) **Single lens version, no front camera, no lens switching function.**

2. Press the shutter button to take photos.

3. Press and hold the shutter button for 2 seconds to start recording and then press the shutter button to save the video and exit the video mode.

4. Press the print button to take a photo, and the photos can be printed instantly.



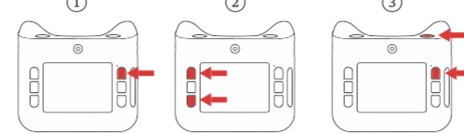
Playback and deletion

1. Press the playback button to enter the playback mode. (Press playback button again to exit playback mode)

2. The file can be switched by pressing the switch selection button. (When viewing a video file, you can play the file by pressing the shutter button.)

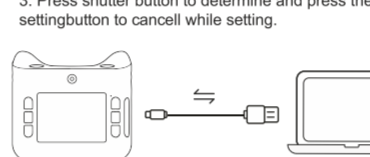
3. Photos can be printed by pressing the print button.

5. When playback, you can delete the file by pressing the setting button. Press shutter button to determine and then press the setting button to cancel.



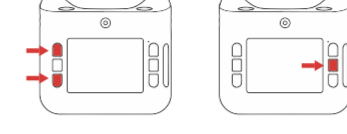
Setting and Formatting

1. Press the setting button to enter the setting mode. (Press the setting button again to exit the setting mode)
2. Press the switch selection button to select different settings. Including picture quality, language, date and time, sound, formatting, printing concentration. (Formatting will empty all files, so be careful!)



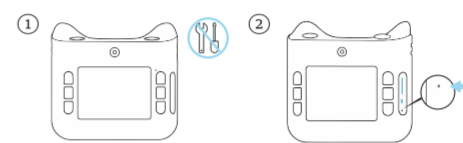
Copy files to computers

1. Use the data cable to connect to the computer, you can read the data in the camera while charging
2. Press the TF card on the side to eject it, and use a card reader (you need to bring your own) to connect to the computer to read the photos.



shooting mode

1. In the default normal photo shooting mode, press the switch selection button to select different photo shooting modes.
2. In different photo shooting modes, press and hold the back button to switch back to normal photo shooting mode.



Reset

1. If the camera is abnormal, please do not repair it by yourself.
2. Press the reset button with a steel needle to reset.

From the date of purchase, this product enjoys a free maintenance policy for six months. Before you send the product for repair, please try to reset or pull out the card and restart the machine. If the problem is still not solved, please contact the customer service to confirm the cause of the product failure.

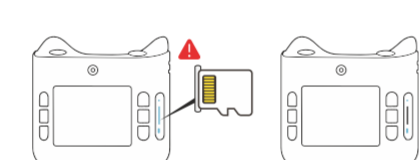
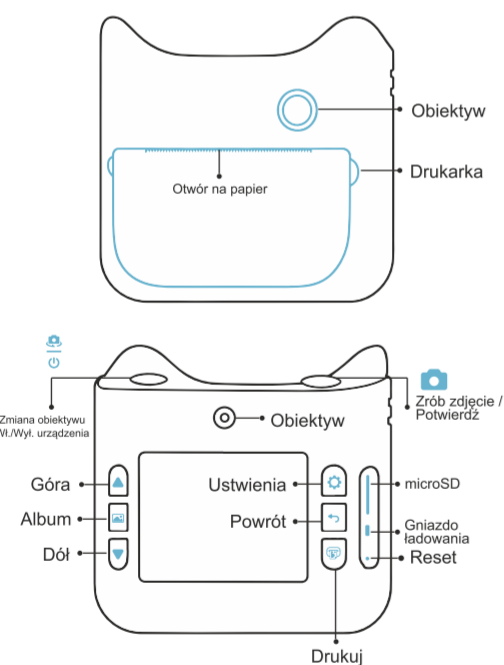
The following conditions are not covered by free maintenance:

1. Failure or damage of the product caused by failure to use or maintain the product according to the instructions
2. Product damage is caused by accident or human factors.
3. Dismantle and repair the machine without our permission.
4. Exceeding the warranty period.
5. Wear, corrosion and fading under normal use.

fault	fault type	Terms of settlement
A	cannot start up	please try to change the charger and start up after charging
B	Memory card error	Please format or replace the memory card
C	Cannot be started	press the reset button and restart

PL

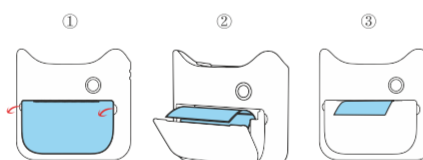
Instrukcja obsługi C6



Montaż karty pamięci

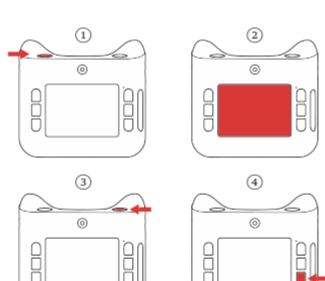
Proszę włożyć kartę do gniazda odpowiednią stroną. Przy wyjmowaniu nacisnąć delikatnie na kartę microSD, a następnie wyjąć z gniazda.

Proszę NIE wkładać, ani wyciągać karty podczas pracy urządzenia, aby uniknąć uszkodzenia aparatu lub karty pamięci.



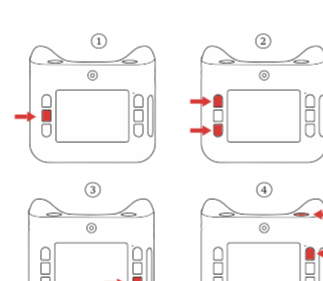
Montaż papieru termicznego:

1. Otwórz pokrywę drukarki.
2. Zamontuj papier zgodnie z rysunkiem i wyciągnij ok. 2cm papieru.
3. Zamknij pokrywę drukarki. (Po poprawnym zamontowaniu papieru, pokrywa będzie przylegać do korpusu aparatu, a papier będzie wystawał z otworu drukarki.)

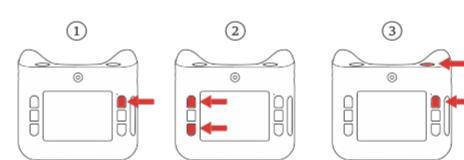


Podstawowe funkcje

1. Naciśnij i przytrzymaj przycisk , aby uruchomić aparat. Naciśnij , aby przełączyć się między obiektywami. Naciśnij i przytrzymaj , aby wyłączyć aparat.
2. Naciśnij przycisk , aby zrobić zdjęcie.
3. Naciśnij i przytrzymaj przycisk przez 2 sekundy, aby rozpocząć nagrywanie wideo.
5. Naciśnij ponownie przycisk , aby zakończyć nagrywanie i zapisać plik wideo na karcie.
6. Naciśnij przycisk , aby zrobić zdjęcie i automatycznie je wydrukować.

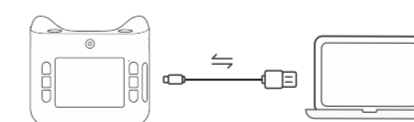


1. Naciśnij , aby przejść do albumu.
2. Naciśnij , aby wyjść z albumu.
3. Pliki w albumie można przegądać naciskając .
4. Aby odtworzyć wideo, wybierz plik i naciśnij .
4. Zdjęcia z albumu można drukować wybierając plik i naciskając .



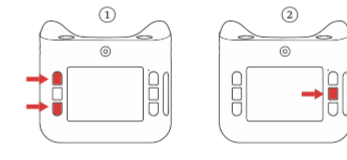
Ustawienia i formatowanie

1. Naciśnij , aby przejść do ustawień.
2. Naciśnij , aby wybrać odpowiednią opcję ustawień. Dostępne jest: Jakość obrazu, język, data i czas, dźwięk, formatowanie, opcje drukowania. **[Uwaga! Formatowanie spowoduje wyczerpanie karty pamięci. Należy używać rozważnie.]**
3. Naciśnij , aby potwierdzić lub , aby anulować zmiany.
4. Naciśnij , aby wyjść z ustawień.

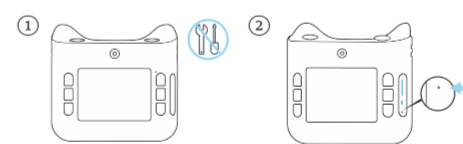


Kopiowanie plików

- Skopiować pliki na komputer można na dwa sposoby:
1. Podłączyć kabel dołączony do zestawu do aparatu i komputera. (można odczytać dane z aparatu podczas ładowania urządzenia)
  2. Wyjąć kartę microSD z aparatu i użyć czytnika kart microSD.



1. W domyślnym trybie fotografowania można wykorzystać różne tryby fotografowania. Naciśnij jednocześnie przyciski , aby wejść w wybór trybu fotografowania.
2. Naciśnij , aby powrócić do domyślnego trybu fotografowania.



Reset

Jeśli wyświetlacz LCD oraz przyciski przestają reagować - lekko wcisnąć przycisk RESET (możesz użyć do tego np. spinacza biurowego, wykałaczki lub innego cienkiego przedmiotu.)

Produkt objęty jest bezpłatnym serwisem gwarancyjnym przez okres 6 miesięcy od daty zakupu. Zanim wyślesz produkt na gwarancję, zresetuj urządzenie do ustawień fabrycznych, zmień kartę pamięci oraz uruchom aparat ponownie. Jeśli problem nadal występuje, prosimy o kontakt z punktem sprzedaży.

Następujące zdarzenia nie są objęte gwarancją:

1. Awaria lub uszkodzenie produktu poprzez użytkowanie niezgodnie z niniejszą instrukcją obsługi.
2. Uszkodzenia fizyczne produktu spowodowane wypadkiem lub nieumiejętnym użytkowaniem.
3. Demontaż i naprawa urządzenia we własnym zakresie.
4. Przekroczenie okresu bezpłatnego serwisu gwarancyjnego.
5. Zużycie, korozja i blaknięcie urządzenia podczas użytkowania.

Środki ostrożności:

1. Regularnie sprawdzaj integralność zabawki. Jeśli są jakieg uszkodzone części, przestań go używać i trzymaj z dala od dzieci.
2. Wbudowany akumulator może być używany i ładowany tylko pod nadzorem osoby dorosłej.
3. Nie używać urządzenia w pobliżu źródła ognia.
4. Nie przechowywać w miejscu w pobliżu ognia, wysokiej temperatury oraz wysokiej wilgotności.
5. Przycisk zasilania musi być wyłączony po każdym użyciu.
6. Gdy nie używasz urządzenia przez długi czas, proszę w pełni naładować akumulator przed wyłączeniem urządzenia.

Urządzenie nie może być używane przez dzieci w wieku poniżej 3 lat!